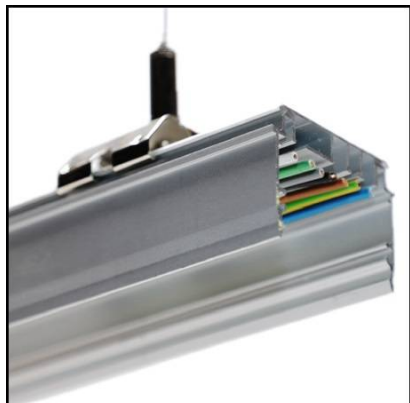




TECHNICAL DATASHEET / DANE TECHNICZNE



Rail (assembly and power supply), for versatile use, made of aluminum, for mounting and powering lighting fixtures and other devices, including those not related to the lighting installation. Rail, with a spacing of power connectors every 1.45 or other on request, up to 5.8 m long, wired with 11 wires of 1.5 and/or 2.5 mm², includes protection against disconnection and falling of the luminaires.

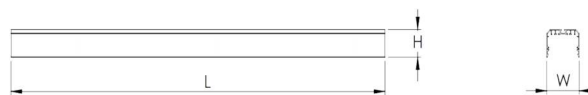
Szynoprzewód (szyna montażowo-zasilająca), do wszechstronnego zastosowania, wykonana z aluminium, do montażu i zasilania opraw oświetleniowych i innych urządzeń, w tym nie związanych z instalacją oświetleniową. Szynoprzewód, z rozstawem złącz zasilających co 1,45 lub inny na życzenie, o długości do 5,8m., okablowany do 11 żył 1,5 i/lub 2,5mm², zawiera zabezpieczenia przed wypięciem i upadkiem opraw.

Stromschiene (Montage- und Stromschiene), vielseitig einsetzbar, aus Aluminium, zur Montage und Stromversorgung von Beleuchtungskörpern und anderen Geräten, auch solchen, die nicht mit der Beleuchtungsanlage in Zusammenhang stehen. Sammelschiene, mit einem Abstand der Stromanschlüsse alle 1,45 oder auf Anfrage auch anders, bis zu 5,8 m lang, verdrahtet mit 11 Drähten von 1,5 und/oder 2,5 mm², inklusive Sicherung gegen Ausschalten und Absturz der Leuchten.

ELECTRICAL DATA / DANE ELEKTYCZNE / ELEKTRISCHE DATEN

V	Tension / Zasilanie / Netzspannung	220-240 V - 50/60 Hz
	Connector type / Typ złącz / Steckverbinder	
X	Number of wires / Ilość przewodów / Anzahl der Elektrokabel	3—11 *
∅	Cable diameter / Średnica przewodów / Kabeldurchmesser	1,5 / 2,5 mm ² *
	Cable type / Typ przewodów / Kabelart	H07V-U 750V

DIMENSIONS / WYMIARY / MASE *



INDEX	L	W	H	KG (NET)
SWE[C]1.5/...	1450 mm	55 mm	40 mm	1.35 KG
SWE[C]3/...	2900 mm	55 mm	40 mm	1.85 KG
SWE[C]4.5/...	4350 mm	55 mm	40 mm	2.55 KG
SWE[C]6/...	5800 mm	55 mm	40 mm	6.80 KG

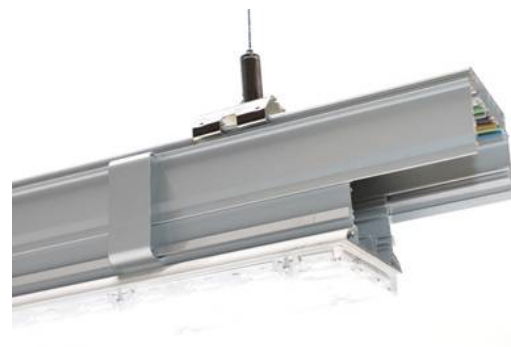
MECHANICAL DATA / DANE MECHANICZNE / MECHANISCHE DATEN

	Housing / Obudowa / Gehäuse	aluminum
	Housing color / Kolor / Gehäusefarbe	silver / black / white
	Mounting / Montaż / Installation	ceiling / suspended
	IP Class / Klasa szczelności / Dichtheitsklasse	IP 20 - IP 54*
	Ambient temperature / Temperatura pracy / Umgebungstemperatur	-40° ... +80°

WIRING SYSTEM / SYSTEM OKABLOWANIA / VERDRÄHTUNGSSYSTEM

INDEX	WIRING
SWE[C][L]/3x1.5	3x1.5 mm ²
SWE[C][L]/5x1.5	5x1.5 mm ²
SWE[C][L]/7x1.5	7x1.5 mm ²
SWE[C][L]/3x2.5	3x2.5 mm ²
SWE[C][L]/5x2.5	5x2.5 mm ²
SWE[C][L]/7x2.5	7x2.5 mm ²
SWE[C][L]/5x2.5+2x1.5	5x2.5+2x1.5 mm ²
SWE[C][L]/9x2.5	9x2.5 mm ²
SWE[C][L]/7x2.5+2x1.5	7x2.5 + 2x1.5 mm ²
SWE[C][L]/7x2.5+4x1.5	7x2.5 + 4x1.5 mm ²

* parameters depending on the luminaire configuration
* parametry w zależności od konfiguracji opraw
* parameter je nach Leuchtenkonfiguration



EXAMPLE INDEXATION AND CONFIGURATION / PRZYKŁADOWA INDEKSACJA I KONFIGURACJA / BEISPIEL INDEXIERUNG UND KONFIGURATION

SWE	COLOR / KOLOR / GEHAUSEFARBE	LENGHT / DŁUGOŚĆ / LANGE	/	WIRING / OKABLOWANIE / VERDRÄHTUNG	WIRE DIAMETER / PRZEKRÓJ PRZEWODU / KABEL DURCHMESSER
	S SILVER	1.45 IN METERS		3x	1.5 MM ²
B BLACK	2.90 IN METERS	5x	2.5 MM ²		
W WHITE	4.35 IN METERS	7x			
	5.80 IN METERS	9x			
		11x			